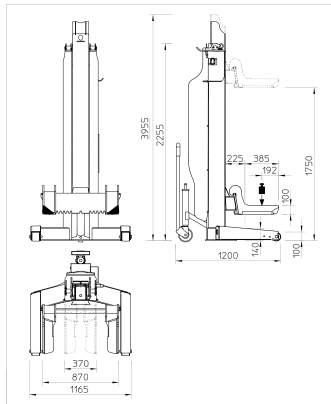


Mobilny podnośnik kolumnowy FINKBEINER EHB 900

Akumulatorowy, mobilny podnośnik jednokolumnowy do podnoszenia pojazdów użytkowych, autobusów, pojazdów szynowych o masie od 12 t do 144 t (udźwig na kolumnę od 3 t. do 12 t.).



MODEL

EHB 903

TYP POJAZDU

Autobus
Ciężarówka
Dostawczy

1. Beprzewodowa komunikacja. Prosta synchronizacja zestawu bez przewodów.
2. Zasilanie akumulatorowe.
3. Akumulatory Deep Cycle. Ładowanie akumulatorów w trakcie pracy.
4. Regulowany rozstaw wideł podejmujących. Obsługa różnych średnic kół bez adapterów.
5. Łatwe przemieszczanie. Zintegrowany z podnośnikiem wózek transportowy.
6. Zastosowanie inwertera zapewnia tzw. "Miękki start".
7. Tłoczyisko siłownika zawsze wewnątrz kolumny niezależnie od pozycji elementu podejmującego.
8. Bezobsługowa hydraulika.
9. Ekran LCD. Duży czytelny panel sterowania
10. Zestawy do 12 kolumn

Mobilny podnośnik jednokolumnowy, elektrohydrauliczny z elementem podejmującym do podnoszenia za koła pojazdów użytkowych, autobusów oraz pojazdów szynowych. Podnośnik prosty w instalacji, wystarczy płaska, równa posadzka przemysłowa.

Podnośnik posiada własne niezależne zasilanie akumulatorowe. Podnośnik można łączyć w zestawy do 12 kolumn. Łatwe manewrowanie podnośnikiem zapewnia zintegrowany z kolumną wózek transportowy. Beprzewodowa komunikacja i synchronizacja kolumn eliminuje przewody pomiędzy kolumnami oraz zwiększa ergonomię stanowiska pracy.

Standardowy zestaw kolumn oferowany jest ze standardowymi widłami do chwytania za koła. Zestaw składa się z 4 lub 6 kolumn. Zestaw 6 kolumn EHB908 zapewnia łączny udźwig do 51 t.

Zestaw kolumn w wersji FEX oferowany jest z dłuższymi widłami do

www.sosnowski.pl

SOSNOWSKI Sp. z o.o. Sp. k.
ul. Marynarki Polskiej 55E
80-557 Gdańsk

 biuro@sosnowski.pl

 58 76 16 500



podejmowania za koła (500 mm zamiast 385 mm). Wydłużone widły przeznaczone dla pojazdów w których zabudowa jest dużo szersza od rozstawu kół, np. kampery.

Zestaw kolumn w wersji K oferowany jest z elementem podejmującym typu kowadło do podnoszenia pojazdów szynowych, tramwajów i pojazdów użytkowych za punkty podparcia np. w celu zapewnienia swobodnego dostępu do kół.

W podnośnikach serii 900 każda kolumna jest identyczna i w zależności od bieżącej potrzeby może pełnić rolę kolumny sterującej lub podporządkowanej. Przy większej ilości kolumn, możliwa jest szybka modyfikacja zestawu, np. 2 zestawy po 6 kolumn można szybko przełączyć w tryb 3 zestawów po 4 kolumny.

Zestaw podnośnikowy FINKBEINER EHB zapewnia swobodny dostęp do podwozia podniesionego pojazdu oraz niezbędną przestrzeń dla wygodnej i bezpiecznej pracy pod pojazdem. Praca z pojazdami na poziomie posadzki jest ergonomiczna a miejsce pracy idealnie oświetlone. Pod uniesionym pojazdem można łatwo manewrować urządzeniami pomocniczymi.

Swobodny dostęp do kół i zespołów hamulcowych możliwy jest po zastosowaniu dedykowanych podstawek umieszczonych pod pojazdem. Uwolnione z pomocą podstawek kolumny można wykozystać do podniesienia kolejnego pojazdu. Rozwiązanie umożliwia stworzenie kolejnego stanowiska serwisowego za ułamek ceny, wystarczy zakup kolejnego zestawu podstawek.

Bezobsługowe akumulatory typu Deep Cycle mogą pracować niemal całkowicie rozładowane. Jedno naładowanie zajmuje około 8 godzin i wystarcza na podniesienie pojazdu kilkadziesiąt razy. W odróżnieniu od innych rozwiązań, akumulatory w podnośniku Finkbeiner mogą być ładowane w trakcie pracy podnośnika. Zasilanie akumulatorowe umożliwia pracę w warunkach polowych, oraz w sytuacji braku źródła zasilania.

Regulacja rozstawu wideł podejmujących umożliwia szybkie dostosowanie ich szerokości do różnych średnic opon, bez dodatkowych adapterów. Z podnośnikiem Finkbeiner EHB nigdy nie wystąpi sytuacja w której z powodu braku odpowiedniego adaptera nie możemy podnieść pojazdu.

Zastawanie falownika zapewniają płynny rozruch silnika bez szarpnięć, tak zwany miękki start. Rozwiązanie wydłuża żywotność podnośnika, minimalizuje ryzyko uszkodzenia obsługiwanego pojazdu oraz poprawia bezpieczeństwo.

Podnośnik posiada całkowicie bezobsługowy napęd elektrohydrauliczny. W celu ochrony przed uszkodzeniem i rozszczelnieniem układu, tłoczyisko siłownika pozostaje zawsze wewnątrz kolumny, niezależnie od pozycji elementu podejmującego. Rozwiązanie zapewnia długą i bezawaryjną pracę układu hydraulicznego.

Sterowanie realizowane za pomocą przycisków membranowych oraz dużego czytelnego ekranu LCD umieszczonych na każdej kolumnie.

Podnośnik może pracować w trybie ruchu wszystkich kolumn, pojedynczej kolumny lub poszczególnych osi, co pozwala na wykonanie różnych prac w zależności od bieżących potrzeb. Prędkość podnoszenia i opuszczania można zredukować do 1/3.

Klasa ochrony IP54 pozwala na pracę w warunkach zewnętrznych na świeżym powietrzu. Na życzenie podnośniki mogą być wykonane także w wyższej klasie IP,

SPECYFIKACJA

Udźwig: 3 t / kolumnę

Ilość kolumn w zestawie: 4 do 12

Regulowany uchwyt kół do
średnic: Ø550-1140

Długość uchwytu kół: 385 mm

Wysokość podnoszenia: 1850 mm
(efektywna: 1750 mm)

Czas podnoszenia/opuszczania 1
(ok.): 40 sek

Ilość cykli pracy: 35

Napęd: Elektrohydrauliczny

Moc silnika dla każdej kolumny:
2,2 kW DC

Zasilanie: 24V akumulatorowe
typ akumulatorów: Deep Cycle,
bezobsługowe

Pojemność akumulatorów /
kolumnę: 80Ah

Ładowarka akumulatorów:
zintegrowana

Czas pełnego naładowania: 8 godz

Zasilanie zewnętrzne: 230V

Przewód zasilający: 10m

Komunikacja: bezprzewodowa -
radiowa

Sterowanie: panel sterowania na
każdej kolumnie

Tryb pracy kolumn: wszystkie,
pojedynczo, parami

Synchronizacja: elektroniczna z
płynną regulacją

Rozruch: Soft-start

Manerowanie: 2 przednie koła
stałe przy każdej kolumnie; wózek
zintegrowany

Zabezpieczenia: blokada
mechaniczna przed opadaniem;
blokada hydrauliczna przed

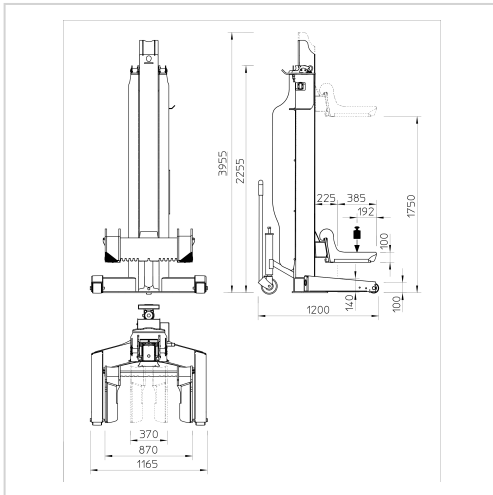


przeładowaniem

umożliwiając ich wykorzystanie np do mycia ciśnieniowego pojazdów.

Podnośnik może być dodatkowo wyposażony w:

- podstawki regulowane,
- trawersy
- adapter do sworznia królewskiego
- uchwyty do przewożenia wózkiem widłowym
- system regulowanego pochylenia kół, dla nierównego podłoża
- wózek z hydraulicznym mechanizmem opuszczania zamiast sprężynowego
- adapter do podnoszenia pojazdów szynowych



Wymiary kolumny (dł. szer. wys.):
1200 x 1165 x 2255 mm

Masa własna kolumny: 540 kg

Klasa ochronna: IP44 (lub wyższa)

Zabezpieczenie antykorozyjne:
malowanie proszkowe

Kolor: RAL2004 / RAL7015
(pomarańczowo-szary)